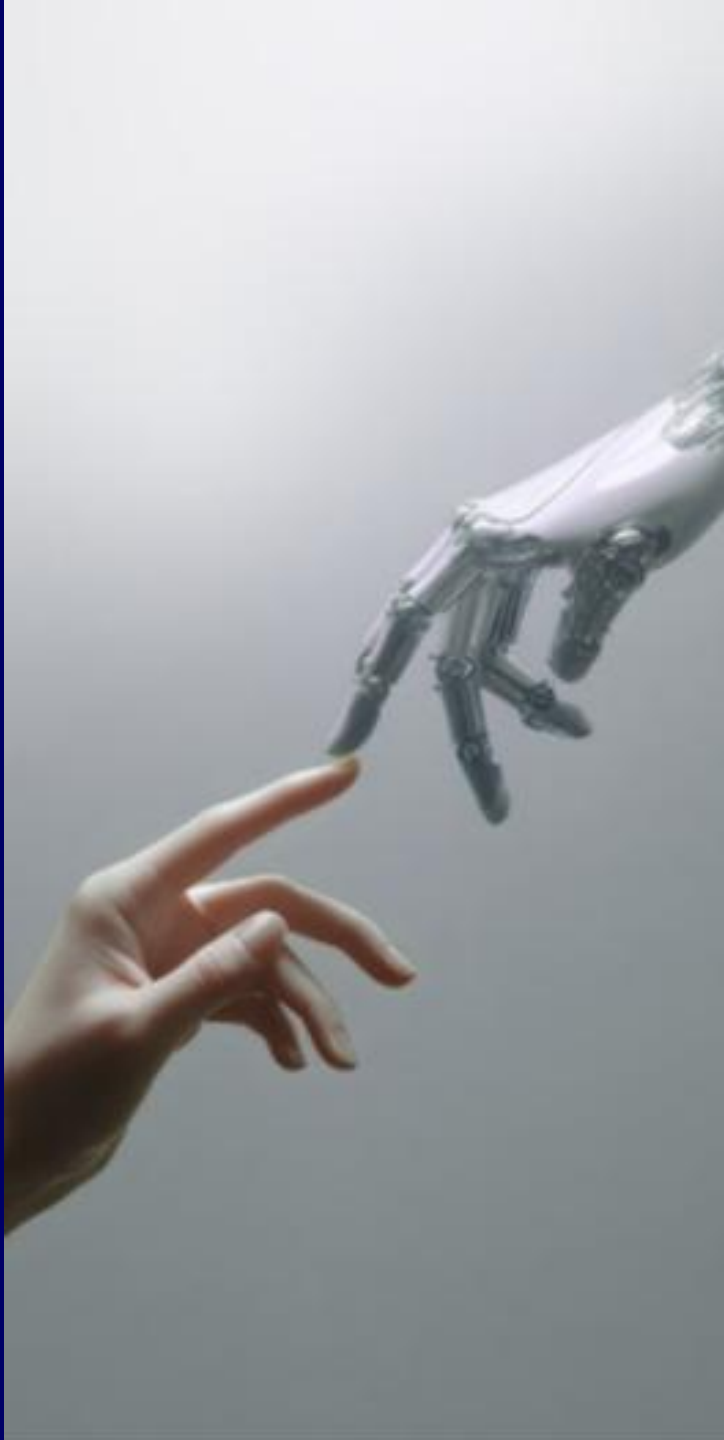


“Modelo de madurez tecnológica: la Gestión del Talento y el desafío de las capacidades”

*3-junio-2026
Pilar Rojo Ph.D.*



¿DÓNDE ESTAMOS HOY EN:
GRADO DE INTEGRACIÓN
ESTRATÉGICA DE LA
INNOVACIÓN TECNOLÓGICA EN
HR?

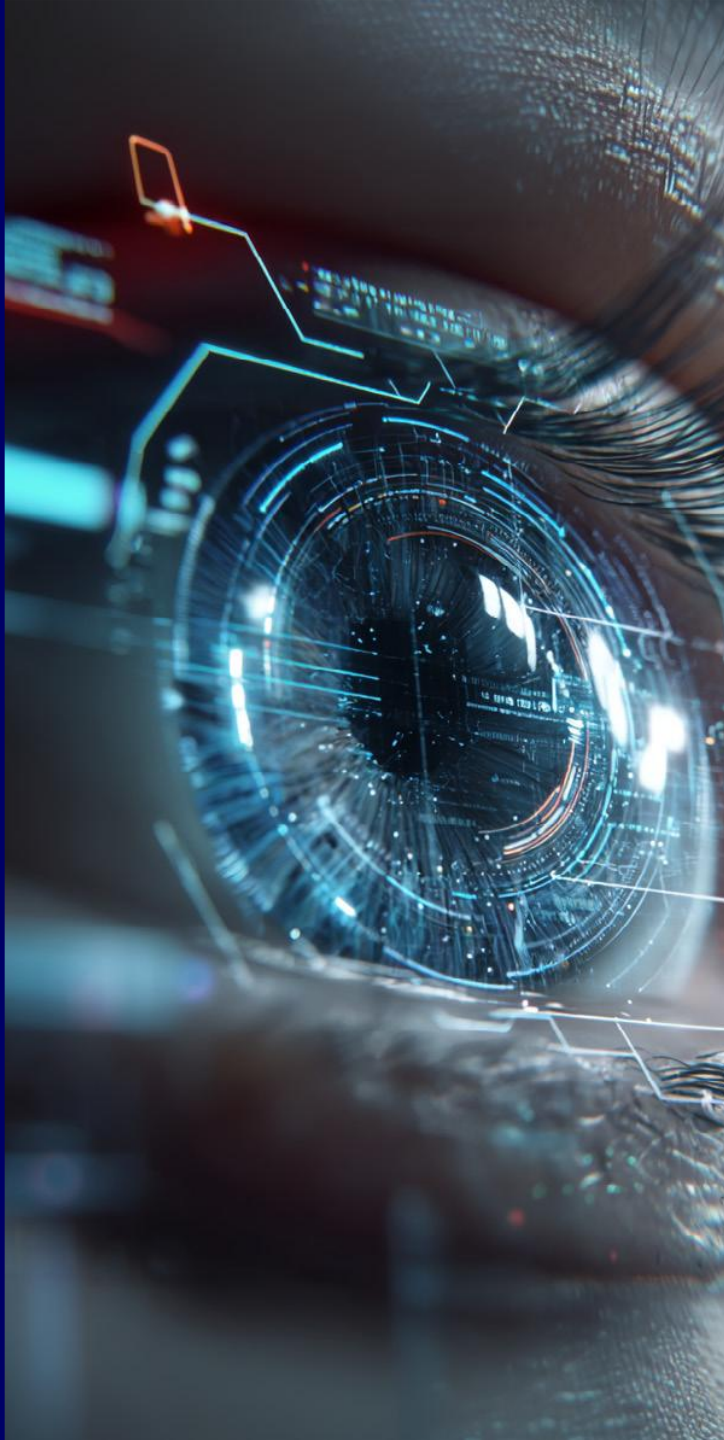
Imaginad una línea en este espacio

En un extremo está:

*'Estamos explorando,
observando, intentando
entender qué impacto tiene la
tecnología/IA en HR'*

Y en el otro:

*'La innovación tecnológica ya forma parte de
cómo transformamos HR y tomamos
decisiones'*



“Ahora moveros al punto donde os gustaría estar dentro de 2 años”

“¿Qué tendría que pasar para avanzar hasta ahí?”

“¿Qué os falta hoy?”

“¿Qué barreras aparecen?”

“¿Qué capacidades, conversaciones o decisiones serían necesarias?”

“¿Qué tenéis dejar atrás?”

Muchas gracias